

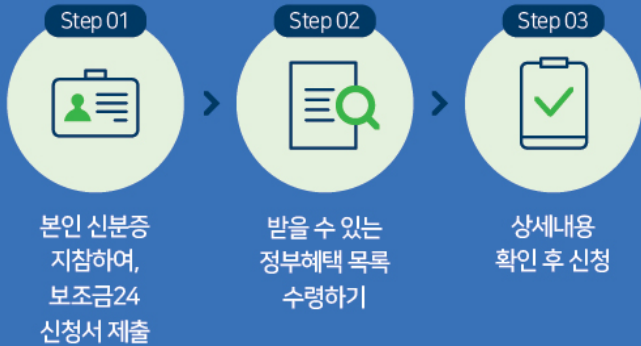
보조금24 어떻게 이용하나요?



온라인 신청 정부24 홈페이지 또는 모바일



방문 신청 가까운 읍면동 주민센터



1 사전 동의 시 부모·자녀 혜택 확인 가능

모바일 행정 보조금24

취약계층, 위기가정 상담 시
보조금24를 안내 받을 수 있어요.

*지자체 상황에 따라 제공

나와 가족이 받을 수 있는
정부혜택이 궁금하다면?
지금 바로 확인하세요!



www.gov.kr

나와 가족이 받을 수 있는
정부 혜택이 궁금하다면

보조금24에 ON하세요!

맞춤 혜택이 도착했습니다!



문의처

정부민원안내콜센터 110 지역콜센터 지역번호+120

정부24 콜센터 1588-2188

보조금24로 정부 혜택을 한 눈에!



나와 가족이 받을 수 있는 정부 혜택을 쉽게 확인하고 신청할 수 있는 맞춤형 서비스입니다.



Tip! 현재 받고 있고, 향후 받을 수 있는 혜택을 확인해요!



보조금24 이용 사례

“취업에 대한 부담감을 내려놓을 수 있게 됐어요!”



- 고용·창업**
 - 고용노동부 국민 취업 지원제도
 - 평택시 청년구직자 교통비 지원
 - 기술보증기금 맞춤형 창업 성장 프로그램
- 생활안정**
 - 경기도 청년 기본 소득 지원
 - 한국장학재단 학자금 특별상환유예대출

정부·지자체·공공기관 혜택을 한 곳에!



정부·지자체·공공기관·교육청 등이 제공하는 1만여 개의 서비스를 확인 가능합니다.

*2022년 11월 말 현재

구분	현재 운영중		'22년
혜택 종류	중앙 부처 서비스 (1,000여 개)	지자체 서비스 (7,000여 개)	공공기관, 공기업, 교육청 서비스 (2,200여 개)
맞춤 안내	중앙 부처 서비스 (400여 개)	지자체 서비스 (4,700여 개)	공공기관, 공기업, 교육청 서비스 (900여 개)
혜택 확인 가능 대상	본인	동일 세대원의 가족	가족관계등록부상 가족

Tip! 사전 동의 시, 신청 자격이나 주소지가 변경되었을 때 내가 받을 혜택을 국민비서 구별로 알려드려요!



홍길동 님 만 65세가 되셨네요!
기초연금 혜택 확인하고 신청하세요!



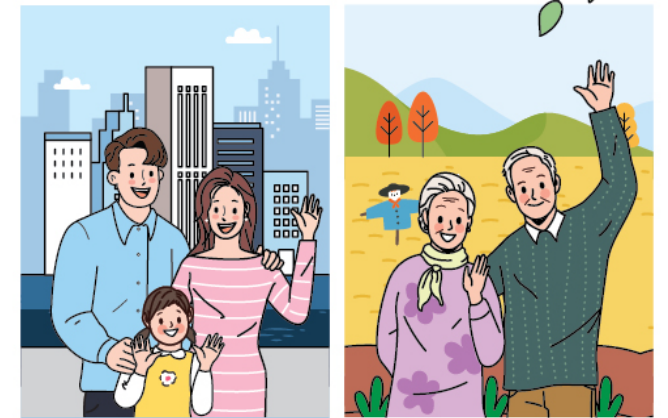
“풍족하지 않아도 희망을 느껴요!”

- 생활안정**
 - 보건복지부 기초연금
 - 강원도 참전명예수당 지원
 - 서울대학병원 취약계층 의료비 지원
- 소상공인**
 - 농림수산물부 농림수산물부 외식 식재료 구매 지원
 - 영월군 소상공인 시설개선 지원

우리 가족의 혜택도 한 번에!



사전동의 할 경우, 타 지역에 사는 부모·자녀 혜택도 확인 및 신청 가능합니다.



Tip! 가족 추가하기

[온라인 신청 방법]



[주민센터 신청 방법]

신분증 지참 후 정보제공 동의서 제출

신청자 정보제공 동의 요청 가족 정보제공 동의 수락

“아이에게 좋은 엄마가 되고 싶어요!”



- 임신·출산**
 - 보건복지부 산모신생아 건강관리지원
 - 대구광역시 출산장려금 지원
 - 건설근로자공제회 건설근로자 결혼·출산지원금 지원
- 보육·교육**
 - 여성가족부 아이돌봄서비스
 - 아동권리보장원 실종장애인 위치추적단말기 지원